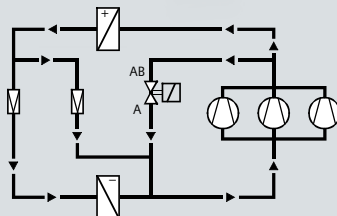
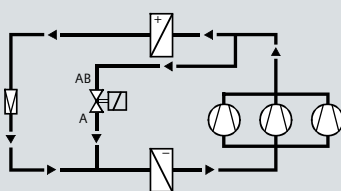
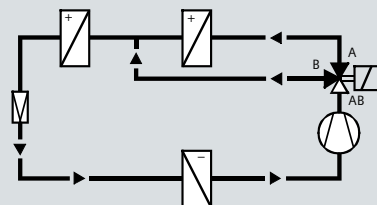
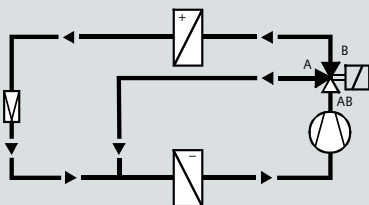




# Клапаны для хладагентов с электромагнитным приводом

- Пропорциональное управление 0–10 В
- 2-ходовые и 3-ходовые клапаны
- Корпус клапана – сталь
- Линейная характеристика
- Время позиционирования <1с
- Температура среды от -40 до +120°С
- Для использования с безопасными хладагентами R22, R134a, R404A, R407C, R507 и т.д.



## Технические характеристики клапанов для хладагентов

Клапаны для хладагентов									
Применение	Клапан	Напряжение	Управляющий сигнал		Дополнительная функция				
– Управление чиллерами и тепловыми насосами – Установки регенерации тепла – Управление конденсаторами	M2FP03GX	AC 24 V	0...10 V, 4...20 mA, 0...20 Phs		–				
	MVL661..	AC/DC 24 V	0...10 V, 2...10 V, 0...20 mA, 4...20 mA		Настройка мин. хода штока				
	MVS661..N	AC/DC 24 V	0...10 V, 2...10 V, 0...20 mA, 4...20 mA		Настройка мин. хода штока				
	M3FB..LX..	AC 24 V	0...10 V, 4...20 mA, 0...20 Phs		–				
	M3FK..LX..	AC 24 V	0...10 V, 4...20 mA, 0...20 Phs		–				
<b>PN 32</b>	-40...100 °C				$k_{vs}$	$\Delta p_{max}$			
Инструкция	N4731				[m³/h]	[kPa]			
	M2FP03GX	Моделирующий управляющий клапан		0,3		1800			
<b>PN 40</b>	-40...120 °C		DN	Присоединение	G Ø [inch]	$k_{vs}$ [m³/h]	$k_{vs}$ пониженный [m³/h]	$\Delta p_{max}$ [kPa]	
Инструкция	N4714								
	MVL661.15-0.4	15	Муфтовое	5/8	0,4	0,25	2500		
	MVL661.15-1.0	15	Муфтовое	5/8	1	0,63	2500		
	MVL661.20-2.5	20	Муфтовое	7/8	2,5	1,6	2500		
	MVL661.25-6.3	25	Муфтовое	1 1/8	6,3	4	2500		
	MVL661.32-12	32	Муфтовое	1 3/8	12	7,6	200		
<b>PN 40</b>	-40...120 °C		DN	Присоединение	G Ø [mm]	R Ø [mm]	$k_{vs}$ [m³/h]	$k_{vs}$ пониженный [m³/h]	$\Delta p_{max}$ [kPa]
Инструкция	N4717								
	MVS661.25-016N	25	Под сварку	26	33,7	0,16	0,1	2500	
	MVS661.25-0.4N	25	Под сварку	26	33,7	0,4	0,25	2500	
	MVS661.25-1.0N	25	Под сварку	26	33,7	1	0,63	2500	
	MVS661.25-2.5N	25	Под сварку	26	33,7	2,5	1,6	2500	
	MVS661.25-6.3N	25	Под сварку	26	33,7	6,3	4	2500	
<b>PN 32</b>	-40...120 °C		DN	Присоединение	G Ø [inch]	$k_{vs}$ [m³/h]	Жидкость		Газ
Инструкция	N4722						$\Delta p_{max}$ [kPa]	$\Delta p_{max}$ [kPa]	
	M3FK15LX06	15	Муфтовое	5/8	0,6	200	800		
	M3FK15LX15	15	Муфтовое	5/8	1,5	200	800		
	M3FK15LX	15	Муфтовое	5/8	3	200	800		
	M3FK20LX	20	Муфтовое	7/8	5	200	800		
	M3FK25LX	25	Муфтовое	1 1/8	8	200	800		
	M3FK32LX	32	Муфтовое	1 3/8	12	200	800		
	M3FK40LX	40	Муфтовое	1 3/8	20	200	800		
	M3FK50LX	50	Муфтовое	2 1/8	30	200	800		
<b>PN 40</b>	-40...120 °C		DN	Присоединение	G Ø [inch]	$k_{vs}$ [m³/h]	$\Delta p_{max}$ [kPa]		
Инструкция	N4721								
	M3FB15LX06/A	15	Муфтовое	5/8	0,6	2200			
	M3FB15LX15/A	15	Муфтовое	5/8	1,5	2200			
	M3FB15LX/A	15	Муфтовое	5/8	3	2200			
	M3FB20LX/A	20	Муфтовое	7/8	5	1800			
	M3FB25LX/A	25	Муфтовое	1 1/8	8	1200			
	M3FB32LX	32	Муфтовое	1 3/8	12	800			

Российская Федерация

[www.sbt.siemens.ru](http://www.sbt.siemens.ru)

Москва:

Тел.: +7 (495) 737 1666, 1821

Факс: +7 (495) 737 1820, 1835

Санкт-Петербург:

Тел.: +7 (812) 324 8341, 8326

Факс: +7 (812) 324 8381

Екатеринбург:

Тел.: +7 (343) 379 2383

Факс: +7 (343) 379 2398

Республика Беларусь

[www.siemens.by](http://www.siemens.by)

Минск:

Тел.: +375 17 217 34 87

Факс: +375 17 210 03 95